

# Некрополь XVIII века в г. Гаврилов-Посад

*ИЛИ*

некоторые результаты  
исследований ИВАЭ в мае 2008 г.

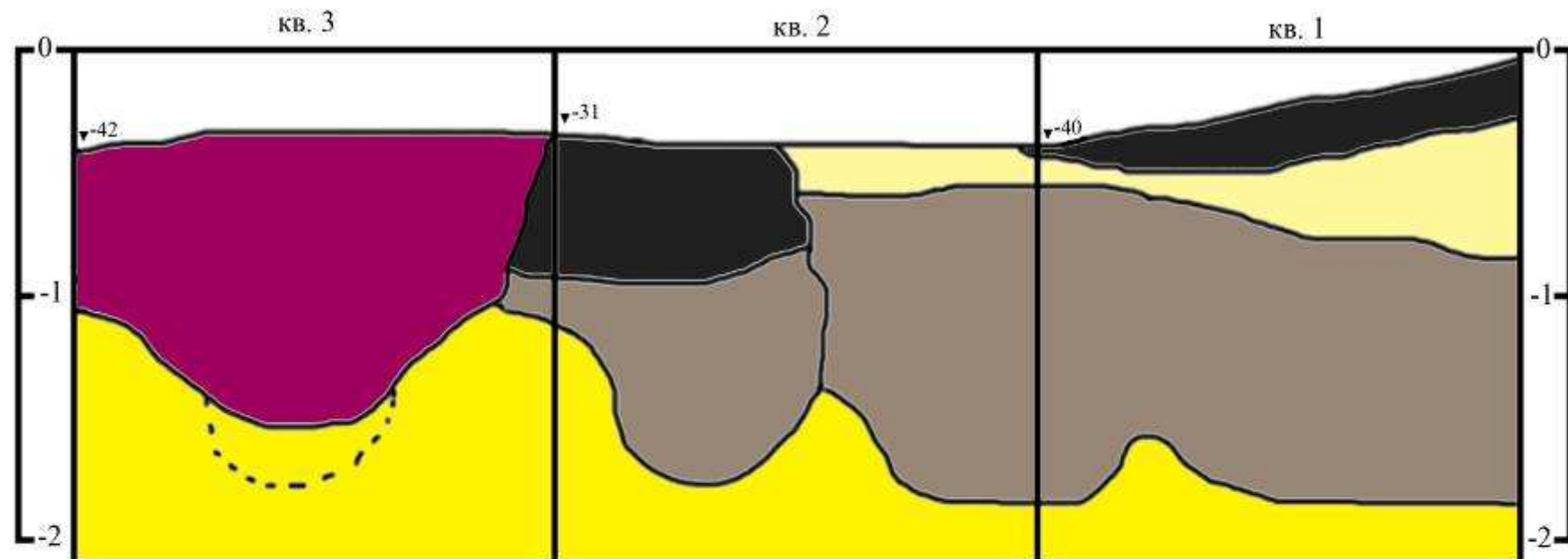












Условные обозначения:

- шлак;
- битый кирпич (по-видимому, остатки фундамента кладбищенской ограды);
- известь с битым кирпичом;
- перемешанный (кладбищенский) слой коричневатого-серого суглинка (пестроцвета);
- серовато-желтый суглинок - материк.



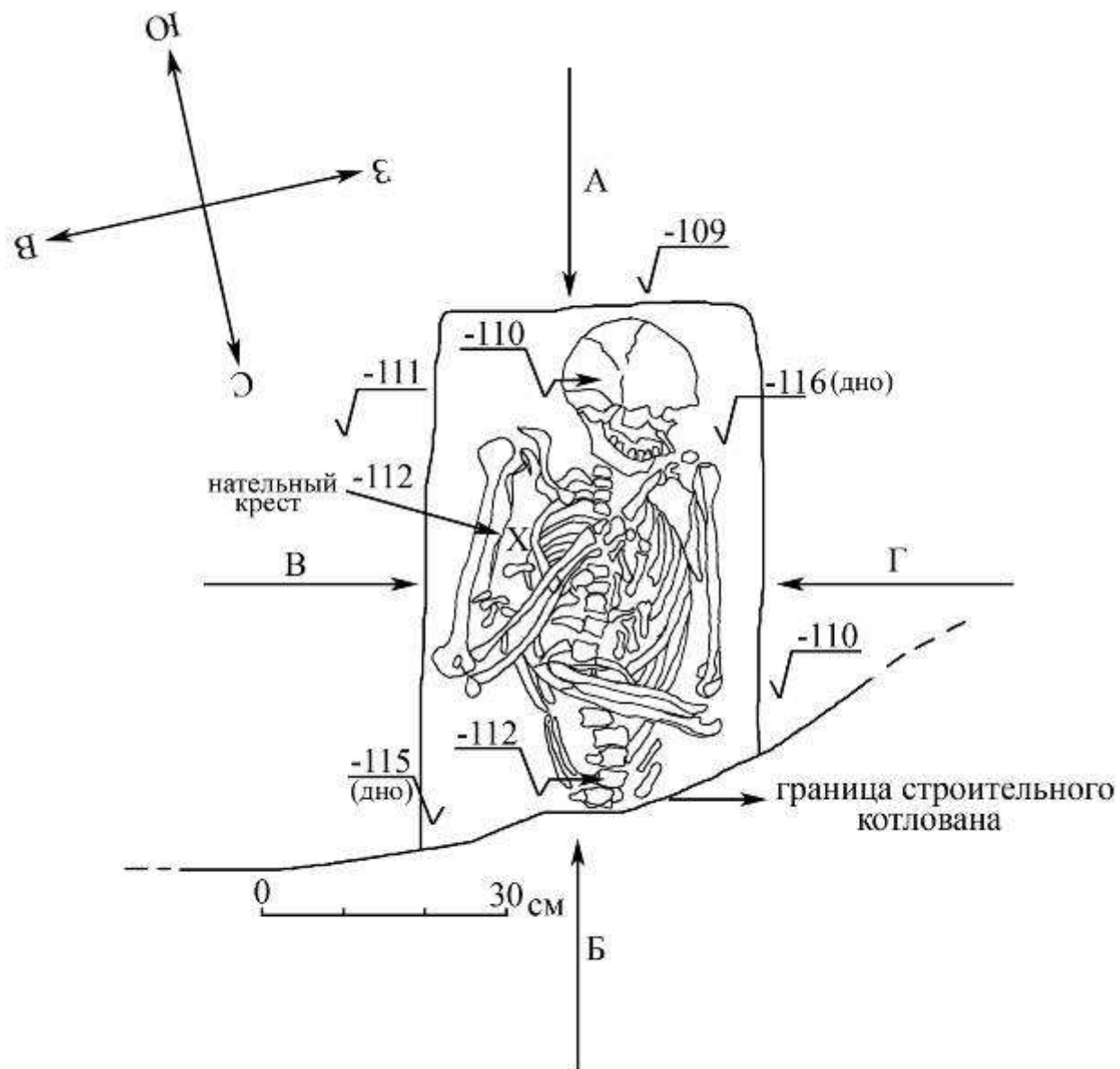












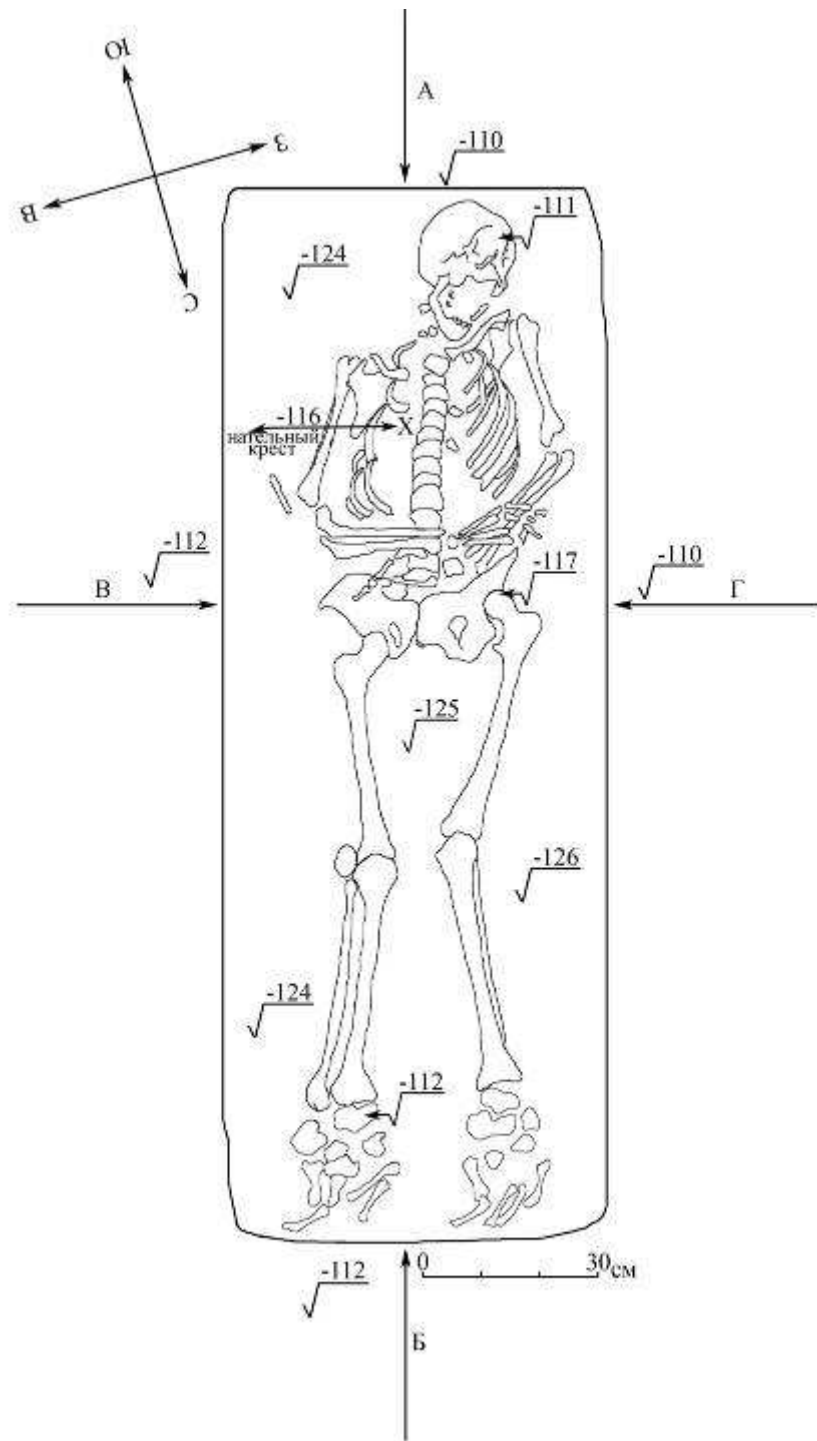








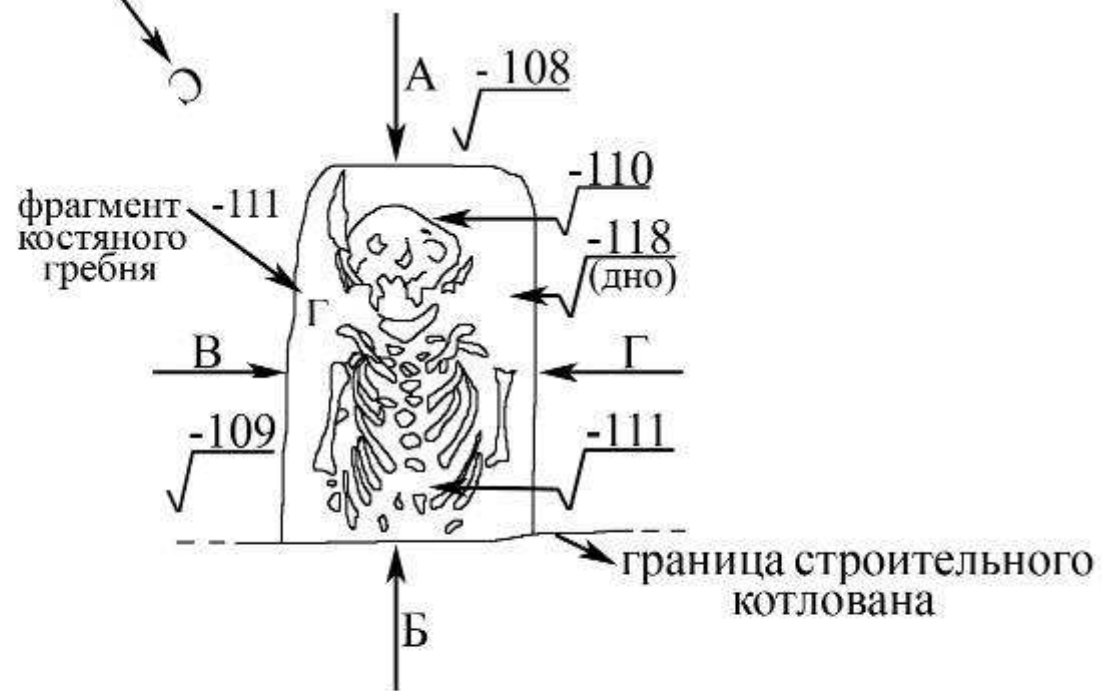
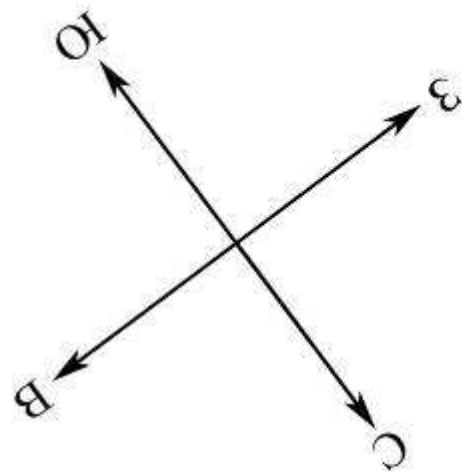












0 30 см











