

Формулы для расчета показателей социальной напряженности

$$X_n = B_n + Y_n$$

где B_n – индекс важности n -го параметра

Y_n – степень удовлетворенности – неудовлетворенности n -м параметром.

$$ИПСН = \sum_{e=1}^n X_n$$

где X_n – значение величины X_n по одной паре параметров,

n – число пар оцениваемых параметров.

Определение границ областей и подуровней системы координат

- **Левая граница:**
- **1 (максимальное значение индекса важности) * 3 (максимальное значение уровня удовлетворенности) * 32 (величина n) = +96.**
- **Правая граница:**
- **1 (максимальное значение индекса важности) * (-3) (максимальное значение уровня неудовлетворенности) * 32 (величина n) = -96.**
- **Границы «фонового уровня»:**
- **Левая граница:**
- **0,5 (среднее значение индекса важности) * 1 (минимальное значение уровня удовлетворенности) * 32 (величина n) = +16;**
- **Правая граница:**
- **0,5 (среднее значение индекса важности) * 1 (минимальное значение уровня неудовлетворенности) * 32 (величина n) = -16.**
- **Границы области «социальной напряженности»:**
- **а) «повышенный уровень СН»:**
- **Левым пределом выступает правая граница «фонового уровня»;**
- **Правая граница:**
- **0,5 (среднее значение индекса важности) * (-2) (среднее значение уровня неудовлетворенности) * 32 (величина n) = -32.**
- **б) «высокий уровень СН»:**
- **Левым пределом выступает правая граница «повышенного уровня СН»;**
- **Правая граница:**
- **1 (максимальное значение индекса важности) * (-2) (среднее значение уровня неудовлетворенности) * 32 (величина n) = -64.**
- **в) «критический уровень СН»:**
- **Левым пределом выступает правая граница «высокого уровня СН»;**
- **Правым пределом является правая граница системы координат – (-96).**

Система координат для показателя социальной напряженности

Социальное благополучие	Фоновый уровень	Социальная напряженность		
		<i>Повы- шенный уровень</i>	<i>Высо- кий уро- вень</i>	<i>Крити- ческий уровень</i>
+96	+16	-16	-32	-64 -96

Показатели социальной напряженности и социального благополучия

$$ПСН = \sum_{e=1}^m \frac{ИПСН^*}{m} \qquad ПСБ = \sum_{e=1}^k \frac{ИПСН^{**}}{k}$$

где m – фактический объем выборки,

$ИПСН^*$ - отрицательные значения ИПСН.

k – число респондентов с положительным значением
ИПСН,

$ИПСН^{**}$ - положительные значения ИПСН.

Таблица 1

Распределение индивидуальных показателей социальной напряженности в системе координат, %

Социальное благополучие	Фоновый уровень			Социальная напряженность		
	<i>Положительные значения</i>	<i>Значения, равные нулю</i>	<i>Отрицательные значения</i>	<i>Повышенный уровень СН</i>	<i>Высокий уровень СН</i>	<i>Критический уровень СН</i>
18,7	32,5	1,8	19,4	18,0	9,5	0,0

Таблица 2
**Распределение ИПСН в системе координат по
 административным районам, %**

Район города	Социаль- ное благопо- лучие	Фоновый уровень	Социальная напряженность		
			<i>Повышен ный уровень СН</i>	<i>Высо- кий уровень СН</i>	<i>Крити- ческий уровень СН</i>
Фрунзен- ский	8,8	51,3	27,5	12,5	0,0
Ленинский	19,0	55,0	17,0	9,0	0,0
Советский	35,7	38,1	14,3	11,9	0,0
Октябрьс- кий	19,7	65,6	9,8	4,9	0,0

Таблица 3

**Ранжирование индикаторов по степени их влияния
на показатель ИПСН, %**

Ранги	Суждения	Значение X_n
1	Работа коммунальных служб	75,6
2	Размер заработной платы	71,4
3	Уровень преступности в вашем районе	69,6
4	Работа органов здравоохранения	67,5
5	Решение жилищного вопроса	66,8
6	Экологическая обстановка в вашем городе	66,8
7	Деятельность органов социальной помощи и защиты населения	64,3

Рис.1. Показатели социальной напряженности, Рис. 2. Показатели социального благополучия по административным районам, *индексы*

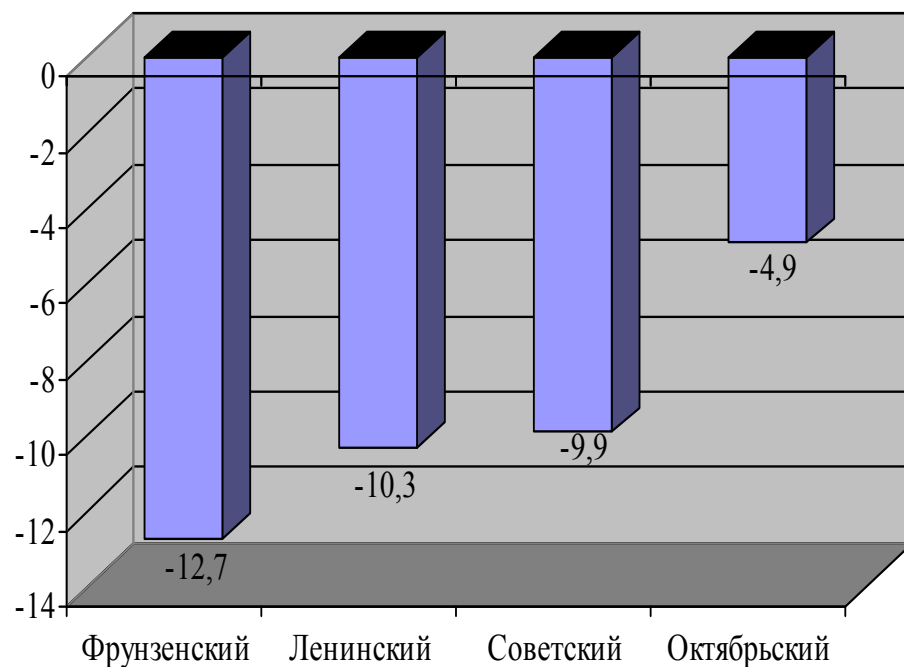


Рис.1.

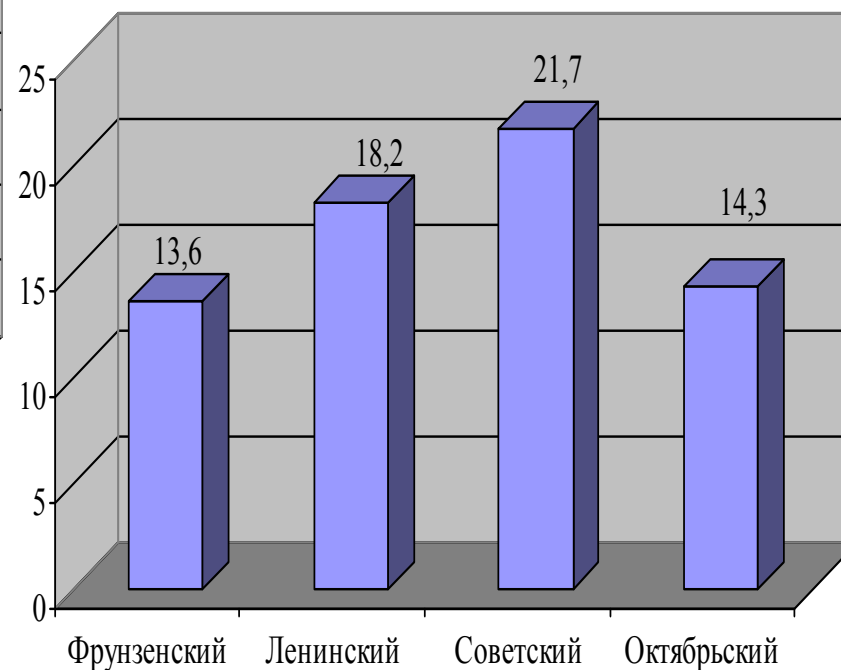


Рис. 2.

Таблица 4

Общие показатели социальной напряженности и социального благополучия для мужчин и женщин, *индексы*

	Мужчины	Женщины
ПСН	-9,5	-10,0
ПСБ	15,2	17,2

Таблица 5,6

Показатели социальной напряженности и благополучия по возрастным группам, *индексы*

Возраст	Значение ПСН	Возраст	Значение ПСБ
18-19	-0,07	18-19	9,8
20-29	-1,57	20-29	17,9
30-39	-1,54	30-39	17,9
40-49	-2,0	40-49	22,2
50-59	-2,8	50-59	15,9
60 и старше	-1,9	60 и старше	9,7

**Рис.3. Показатели социальной напряженности,
Рис.4. Показатели социального благополучия
респондентов с разным образованием, *индексы***

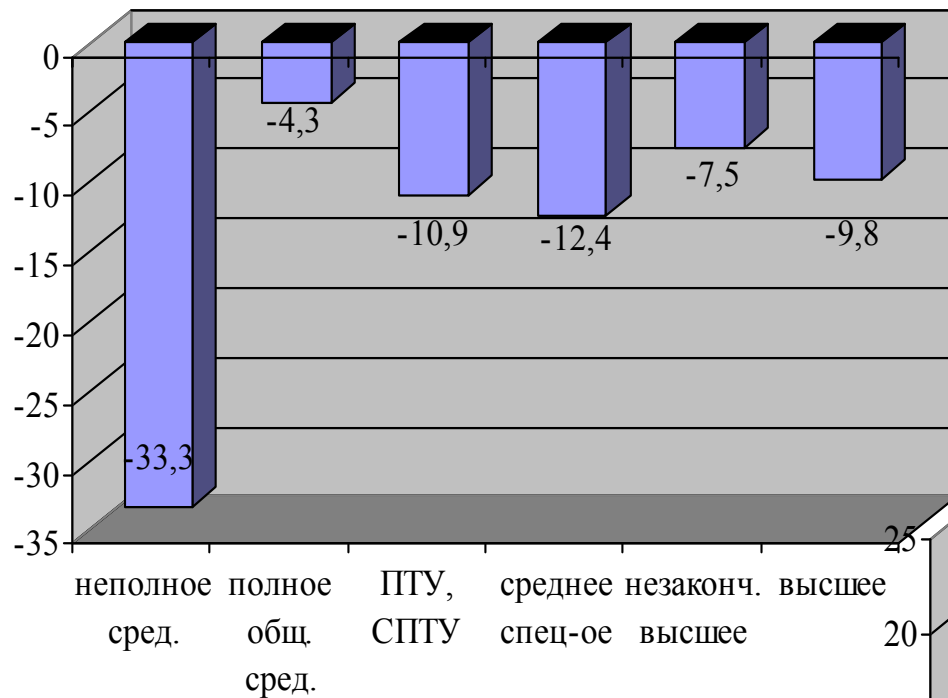


Рис. 3.

Рис. 4.

